

B E R E M A R K A B L E



VITRINEMEDIA

VOTRE BAROMÈTRE IMMOBILIER

+ 0,9 %
de hausse sur les prix

+ 2,7%
De transactions en 3 mois

3305 €/m²
Prix moyen à Paris

4,0 %
Marge de négociation

5 jours
Durée moyenne de vente

.....



BE
REMARKABLE



| 01

VITRINEMEDIA, LA MAÎTRISE DE TOUTE LA CHAÎNE DE CRÉATION DE VALEUR



VI | LAB

La cellule prospective, laboratoire de tendances pour déceler aujourd'hui les besoins auxquels répondront les produits de demain.



VI | FACTORY

L'atelier d'innovation et prototypage pour concevoir les produits, les solutions et l'expérience **VITRINEMEDIA**.



VI | MANUFACTURING

L'équipe d'ingénieurs dédiée à la R&D, Production & Qualité basée au cœur de l'usine **VITRINEMEDIA**.



VI | SERVICES

Des centres de logistique, service-client et service après-vente pour une expérience sans couture.



VI | STUDIO

L'équipe de designers et créatifs, façonniers de contenus *remarkable* : photographes, producteurs, monteurs, motion designers...





BORIS

| 02 VITRINEMEDIA, À VOTRE SERVICE

LA COMMUNAUTÉ **VITRINEMEDIA**
EN QUELQUES CHIFFRES.



5 FILIALES
à travers le monde



18M €
de CA en 2018



300
collaborateurs



1 000 POINTS DE VENTE
équipés chaque mois



10 000 CLIENTS EN FRANCE
Plus de 50 000 dans le monde



50% DE TAUX DE PÉNÉTRATION
dans tous les pays européens où VITRINEMEDIA est implantée



PLUS DE 2 MILLIONS D’AFFICHEURS LED
vendus à travers le monde

| 03 VITRINEMEDIA, À VOS CÔTÉS À CHAQUE ÉTAPE DE VOTRE PROJET

Un commercial à vos côtés pour construire votre projet



CONTACT

Pour votre projet, notre équipe commerciale et technique est à votre disposition par mail ou téléphone.

contact@vitrinemedia.com
01 49 21 00 61



DIAGNOSTIC

Le responsable commercial le plus proche vous rappelle **dans les plus brefs délais** pour convenir d'un rendez-vous à votre convenance.

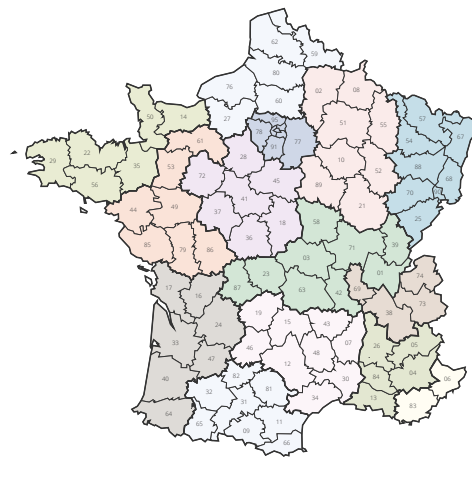
Du lundi au vendredi, dans toute la France.



SIMULATIONS

En rendez-vous, **votre responsable commercial vous présente toutes nos solutions pour votre agence** et prend des photos de votre espace pour vous proposer ensuite une simulation de l'installation que vous souhaitez.

| 04 VITRINEMEDIA, UNE ÉQUIPE DE PROFESSIONNELS À VOTRE SERVICE



Une équipe de 20 commerciaux partout en France, **à vos côtés à chaque étape de votre projet.**

*Suite à la validation de votre projet,
un Responsable Succès Client est dédié au suivi de votre commande jusqu'à l'installation !*



EXPÉDITION

Votre Responsable Succès Client vous appelle pour convenir de la date d'installation. Notre équipe logistique **prépare votre commande.**



INSTALLATION

Notre **équipe de poseurs** vous assure une installation parfaite de nos solutions LED et LCD, pour une réalisation en toute confiance.



LE VM STUDIO

Pour vos afficheurs LED ou vos écrans LCD, grands formats comme Light & Play, notre studio de création, le **VM Studio**, vous accompagne pour la création de vos visuels.

| 05 VITRINEMEDIA, NOTRE MANIFESTE

MADE IN VM

Maîtriser toute la chaîne de valeur, de la fabrication des supports LED et LCD à la réalisation des contenus pour garantir une même qualité de produits et services : **premium tout simplement.**

Faire bénéficier nos clients de nos best-practices partout dans le monde, en agrégeant les expertises au sein d'un groupe français indépendant.

#ASKVMFORMORE

Construire la confiance, grâce au savoir-faire et au savoir-être de nos commerciaux dédiés, présents avant, pendant et après la mise en place des équipements et systèmes.

Apporter toujours plus : conseil, simulation, accompagnement technique, formation, maintenance, SAV, hotline... parce qu'entre professionnels aussi, **c'est la qualité de l'expérience qui prime !**

BE REMARKABLE

Mettre en lumière l'offre et l'image de votre marque, lui donner vie dès la vitrine et en intérieur pour la rendre remarquable et désirable.

Les chiffres aujourd'hui sont là : **plus de 90% de satisfaction globale clients et en moyenne +30% de fréquentation en point de vente !**



“

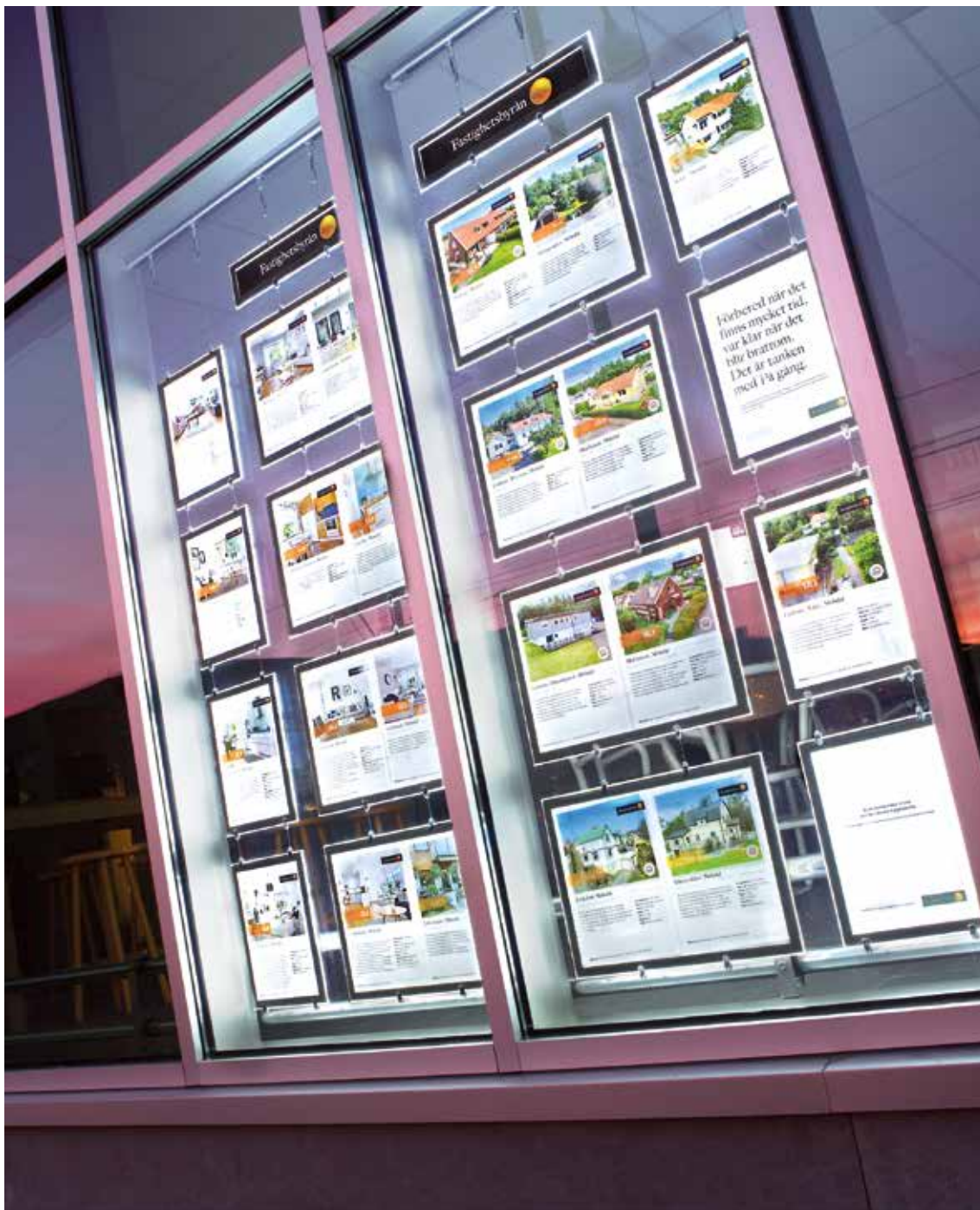
Je veux donner de l'éclat à ma vitrine

”

REMARKABLE IMAGE

Du A4 au A0, en passant par les bannières ou formats spéciaux, nos afficheurs LED ultra-haute luminosité attirent les clients vers vos vitrines et vos agences.





VM ONE

Cet afficheur LED **au design haut de gamme** et aux coins carrés permet de mettre en lumière vos annonces et contenus avec élégance.

Simple à installer et compatible avec l'ensemble des fixations **VITRINEMEDIA**, le **VM ONE** est l'afficheur premium pour vos vitrines.

Pour vos vitrines premium et modulables, le **VM ONE** est la solution *remarkable*.



Coloris
Chrome / Blanc



Luminosité
6500 LUX (A4)



Orientation
Portrait ou paysage



Consommation
Faible consommation (24V)



Format
Disponible du A4 au A1



Durée de vie
80.000 heures d'utilisation





VI TWO

Avec ses coins arrondis et son design épuré, le **VM TWO** est l'afficheur LED iconique **VITRINEMEDIA**.

Disponible dans toutes les tailles, hybride et inclinable, c'est le produit le plus polyvalent pour s'adapter à tous vos besoins de communication, en vitrine comme à l'intérieur de vos agences.



Hybride
Portrait et paysage



Consommation
Faible consommation (24V)



Couleur
Argent / Blanc ou Noir / Noir



Luminosité
6400 LUX (A4)



Compatibilité
Avec le VM Light&Play



Durée de vie
80.000 heures d'utilisation



Formats
*Disponible du A4 au A0
Afficheur rond SignR60*



Panoramic Banner
*Disponible en formats S et L
L 1390x350mm
S 1020x350mm*





“

*Je veux dynamiser ma vitrine
et augmenter mon trafic en agence*

”

REMARKABLE LIVE

VM Light & Play, LCD grands formats et ultra haute luminosité,
écrans recto-verso, etc.

**Toutes les configurations sont possibles pour rendre vos
vitrines toujours plus *remarkable*.**

EXCLUSIVITE

**MAISON
MONTPELLIER**
REF : 3435

370 000€

CONTACT : Romain CARTIER 06 79 84 25 04



SUPERFICIE
120m²



PIECES
3



CHAMBRES
2



SALLE DE BAIN
1



VITRINEMEDIA



VM LIGHT & PLAY

LCD full HD de 21.5 pouces, pour diffuser des contenus dynamiques en vitrine comme à l'intérieur de vos espaces.

Compatible avec les gammes **VM ONE** et **VM TWO**, en vitrine comme à l'intérieur de vos agences et espaces !

Une solution unique pour diffuser de façon simple et efficace :

- Vos propres contenus
- Les contenus de votre réseau ou groupe
- Les contenus proposés en exclusivité dans la **VM Library**
- Des contenus spécialement réalisés pour vous par le **VM Studio**, l'agence content de **VITRINEMEDIA**.

Un pilotage des contenus extrêmement simple, via son port USB en face arrière ou grâce à **VM Live**, l'interface exclusive **VITRINEMEDIA**, accessible par tout appareil connecté à Internet.

DONNEZ ENCORE PLUS D'ÉCLAT À VOS VITRINES ET VOS AGENCES, AVEC CE TOUT NOUVEL ÉCRAN PLUG AND PLAY !



Coloris

Noir mat, Silver ou Chrome



Compatibilité

Avec VM ONE et VM TWO



Basse tension

Faible consommation (24V)



VM Light & Play 1000



VM Light & Play 1500



VM Light & Play 1000



VI VERYBRIGHT

Le **VM VERYBRIGHT** est le 1^{er} écran LCD de 4000 candelas spécialement pensé pour illuminer les vitrines à l'extrême.

Son **contraste élevé** permet d'obtenir une qualité d'image exceptionnelle, même avec un environnement extérieur très lumineux.

Ultra-fin il s'intègre extrêmement naturellement à tous vos espaces.

Les piètements et systèmes de fixation développés par nos ingénieurs vous offrent des dizaines de configuration possibles, pour des vitrines qui ne ressemblent qu'à vous.



Diffusion
Avec VM Player



Ultra Haute Luminosité
4000Cd/m²



Orientation
Portrait, paysage, incliné



Compatibilité
Avec la VM Library



Format
Disponible en 46 et 55"



Passerelle
Avec votre logiciel métier





VI DUO

LE VM DUO est le 1^{er} écran LCD recto-verso pour vous permettre de diffuser vos contenus dynamiques, de la vitrine à l'intérieur des espaces.

C'est un écran ultra-fin, au design moderne et aux bords profilés pour ne laisser rayonner que vos contenus et votre message.

Deux-en-un, il vous offre la possibilité de créer un contact sans rupture avec vos clients, de votre vitrine jusqu'à l'intérieur de votre magasin ou agence.

Côté vitrine, son écran de 3000 candelas permet de faire rayonner tous vos messages et capter l'attention des piétons et du flux routier.

Côté intérieur, son écran de 1000 candelas permet de garder le contact avec vos clients et prospects. Intelligent, il adapte sa luminosité à son environnement pour offrir une clarté d'image époustouflante en toute circonstance.

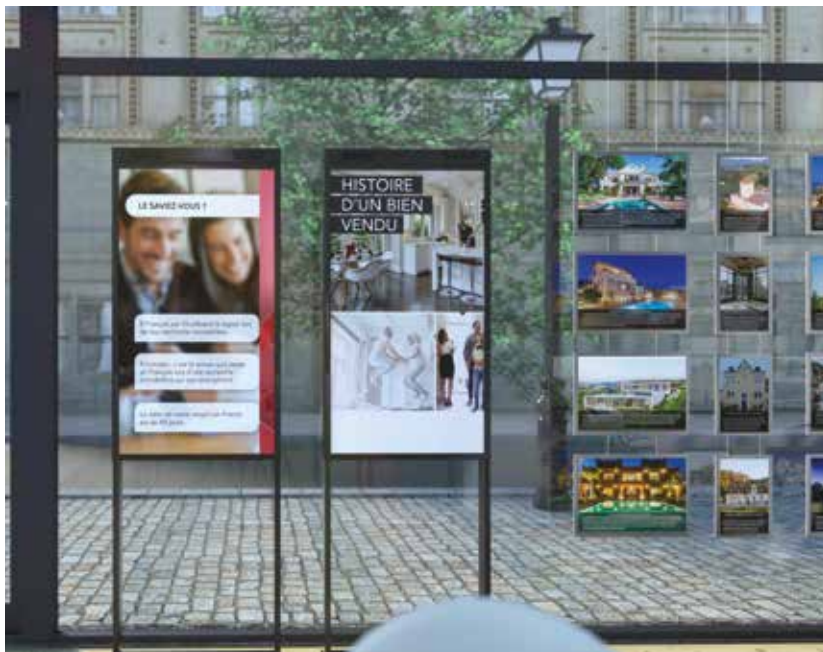
Disponible en 46 et 55 pouces, il s'adapte à tous les environnements pour un résultat qui ne ressemble qu'à vous.



Format
Disponible en 46 et 55"



Ultra Haute Luminosité
3000Cd/m² côté vitrine
1000Cd/m² Côté Intérieur





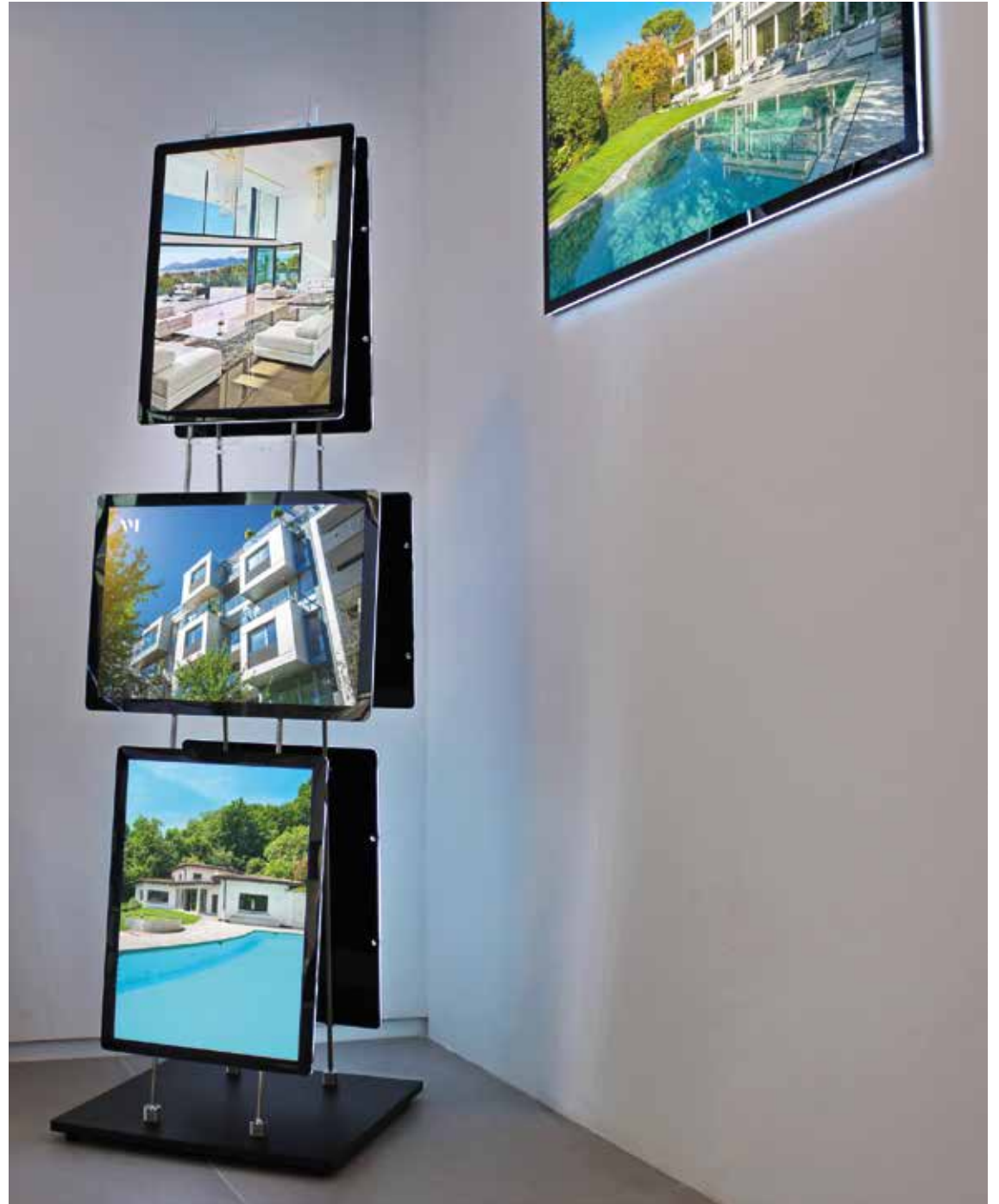
“

Je veux une communication aussi percutante à l'intérieur de mon agence qu'en vitrine !

”

REMARKABLE EXPERIENCE

Des solutions mobiles et modulables pour vos agences, magasins, évènements et salons !





“

*Je veux la communication la plus efficace
pour mon agence*

”

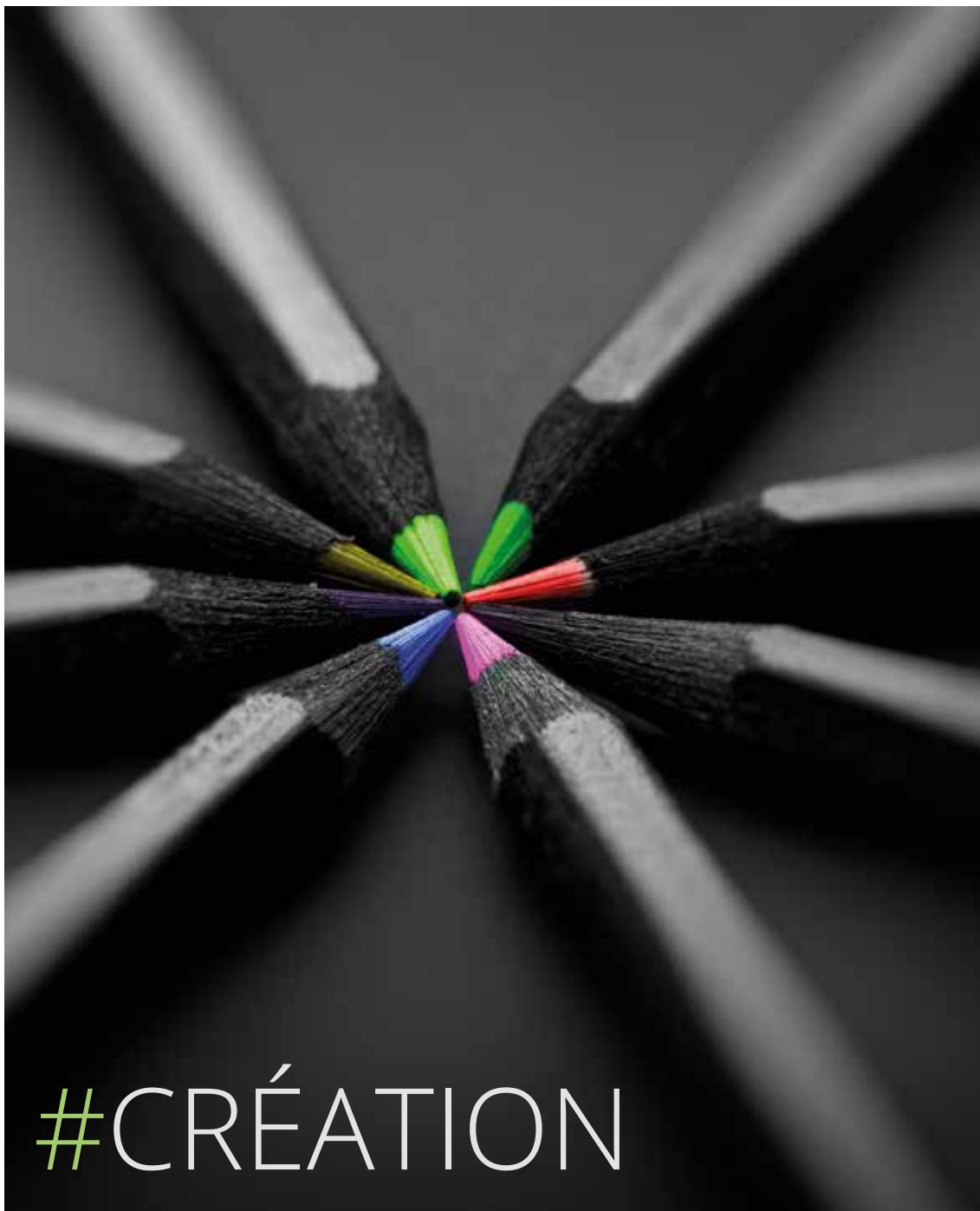
REMARKABLE CONTENT

Depuis plus de 10 ans, VITRINEMEDIA participe à votre visibilité pour vous faire remarquer.

Allez encore plus loin grâce à notre studio de création !



#AGENCE



VI | STUDIO

Le **VM Studio** est l'agence de création et communication de **VITRINEMEDIA** pour répondre à tous vos besoins et projets.

Chefs de projets, graphistes, designers, réalisateurs, etc. Tous les talents créatifs **VITRINEMEDIA** s'unissent pour garantir à votre agence une visibilité maximale et développer une communication originale efficace et attractive.

- **Création graphique** : logo, identité visuelle, charte graphique,
- **Enseigne** : face avant diffusante, chants diffusants, arrière diffusant,
- **Signalétique** : Décoration, PLV, flocage voiture, stores, stands salon,
- **Actions de communication directe** : phoning, distribution de prospectus
- **Print** : cartes de visite, papier à lettre, flyers, brochures, dépliants
- **Web** : e-mailing, site web, newsletter....

UN INTERLOCUTEUR UNIQUE POUR TOUS VOS PROJETS





VITRINEMEDIA
BE REMARKABLE

50, Route de la Reine - 92100 Boulogne-Billancourt - 01 49 21 00 61 - contact@vitrinemedia.com
www.vitrinemedia.com

